

Arvio metsäkiinteistön arvosta

Metsänomistaja: Vesannon Kunta

Toimeksiantaja: Vesannon Kunta

Kunta	Kylä	Tila	Rn:o	Arvion pinta-ala, ha
VESANTO	404	MONIKKO	30:5	0,94

Arvion laadintatapa: Arvio on laadittu summa-arvomenetelmän mukaisesti. Summa-arvo saadaan laskemalla yhteen maapohjan arvo, taimikoiden arvo, puuston arvo ja odotusarvo. Saadusta summasta tehdään kokonaisarvon korjaus. Kokonaisarvon korjaus on % vähennys, joka ottaa huomioon mm. maapohjan, kehitysluokkajakauman, sijainnin ja hakkuumahdollisuudet. Maapohjan ja taimikon arvot sekä odotusarvot ovat Tapio Oy:n taulukoista. Taulukkoarvoista voidaan poiketa perustellusta syystä. Perustelut on kirjattu kuviotietoihin. Käytetyt puun hinnat perustuvat alueellisiin keskikantohintoihin. Arviossa on otettu huomioon vain metsätalouden arvot.

Arvion tarkoitus: Kauppaa varten.

Inventointipäivä: 15.09.2025

Lainhuutotodistuksen päivämäärä: Vesannon kunta

Uudistamisveloitteet: Ei kohteella

Lakikohteet: Ei tiedossa olevia

Muut arvokkaat kohteet: Ei tiedossa olevia

Hakkuusopimukset: Ei tiedossa olevia

Hakkuumahdollisuudet: 780 kuvio avohakattavissa ja 781 ensiharvennettavissa.

Metsänhoidollinen tila: 781 kuviolla ennakkoraivaus.

Kaava: Teollisuusalueeksi kaavoitettu.

Arvopäivä: 15.09.2025

Arvion tulos: 7700€

Lisätietoja:

Paikka ja aika



15.9.2025

Laatijan allekirjoitus

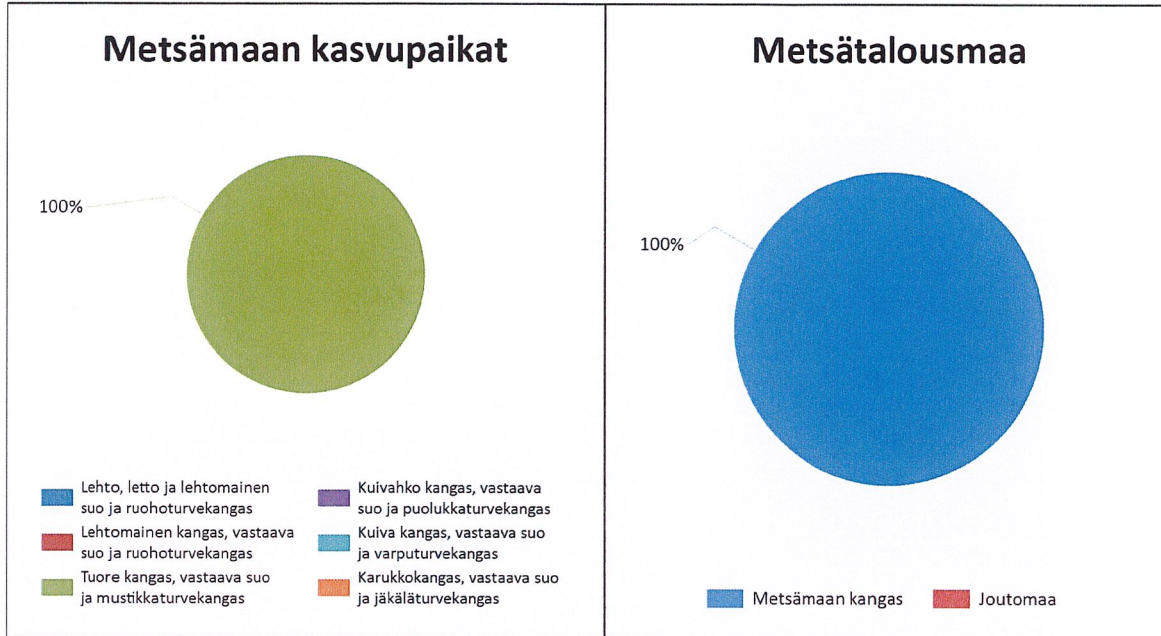


Jukka Väisänen



metsänhoitoyhdistys
POHJOIS-SAVO

Kasvupaikat kangasmailla ja soilla



	Kangasmaat, ha	Suot, ha	Yhteensä, ha
Metsämaan kasvupaikat			
Lehto, letto ja lehtomainen suo ja ruohoturvekangas			0,0
Lehtomainen kangas, vastaava suo ja ruohoturvekangas			0,0
Tuore kangas, vastaava suo ja mustikkaturvekangas	0,9		0,9
Kuivahko kangas, vastaava suo ja puolukkaturvekangas			0,0
Kuiva kangas, vastaava suo ja varputurvekangas			0,0
Karukkokangas, vastaava suo ja jäkäläturvekangas			0,0
Metsämaa yhteensä	0,9	0,0	0,9
Kitu- ja joutomaan kasvupaikat			
Kalliomaa ja hietikko	0,0	0,0	0,0
Lakimetsä ja tunturi	0,0	0,0	0,0
Kitumaa	0,0		0,0
Joutomaa	0,0		0,0
Metsätalousmaa yhteensä	0,9	0,0	0,9

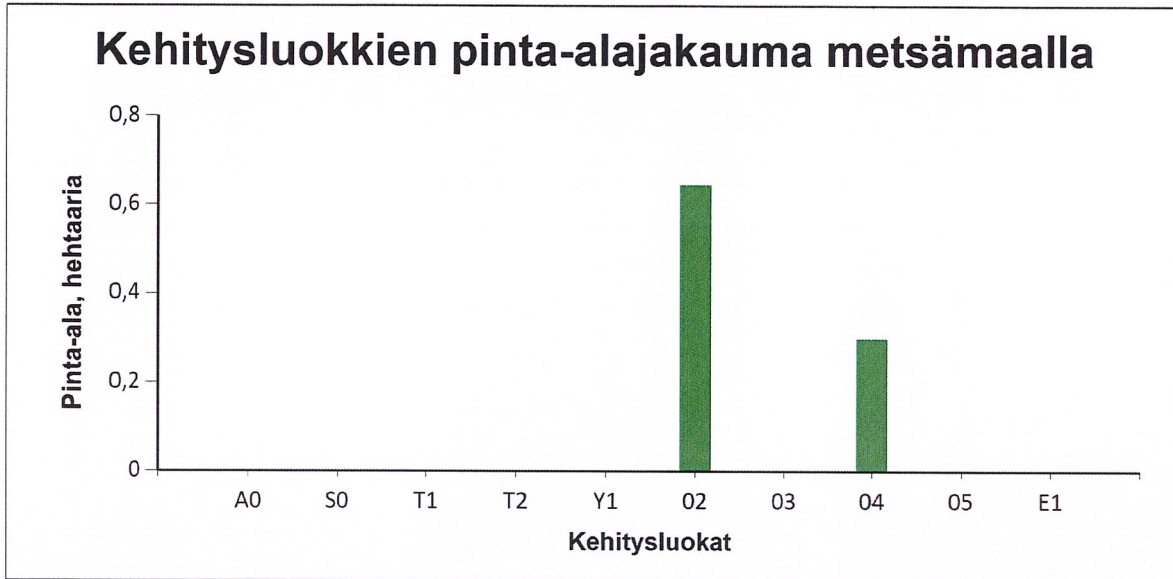
Tällä sivulla esitetyt pinta-alat eivät sisällä teiden, sähkölinjojen ym. kohteiden alle jäävää metsäpinta-alaa.

Kehitysluokat

Puuston keski-ikä metsämaalla 62 vuotta.

Puuston keskitilavuus metsämaalla 171 m³/ha.

Puuston kokonaistilavuus metsämaalla 161 m³.



Metsämaan kehitysluokat	Pinta-ala		Keski-ikä, vuotta	Puuston keskitilavuus, m ³ /ha
	ha	%		
A0 - Aukea		%		
S0 - Siemenpuumetsikkö		%		
T1 - Taimikko alle 1,3 m		%		
T2 - Taimikko yli 1,3 m		%		
Y1 - Ylispuustoinen taimikko		%		
02 - Nuori kasvatusmetsikkö	0,6	68,4 %	35	179
03 - Varttunut kasvatusmetsikkö		%		
04 - Uudistuskypsä metsikkö	0,3	31,7 %	120	154
05 - Suojuspuumetsikkö		%		
E1 - Eri-ikäisrakenteinen metsikkö		%		
Metsämaa yhteensä	0,9	100,0%	62	171
Kitumaa				
Joutumaa				
Muu metsätalousmaa				
Metsätalousmaa yhteensä:	0,9			

Tällä sivulla esitetyt pinta-alat eivät sisällä teiden, sähkölinjojen ym. kohteiden alle jäävää metsäpinta-alaa.

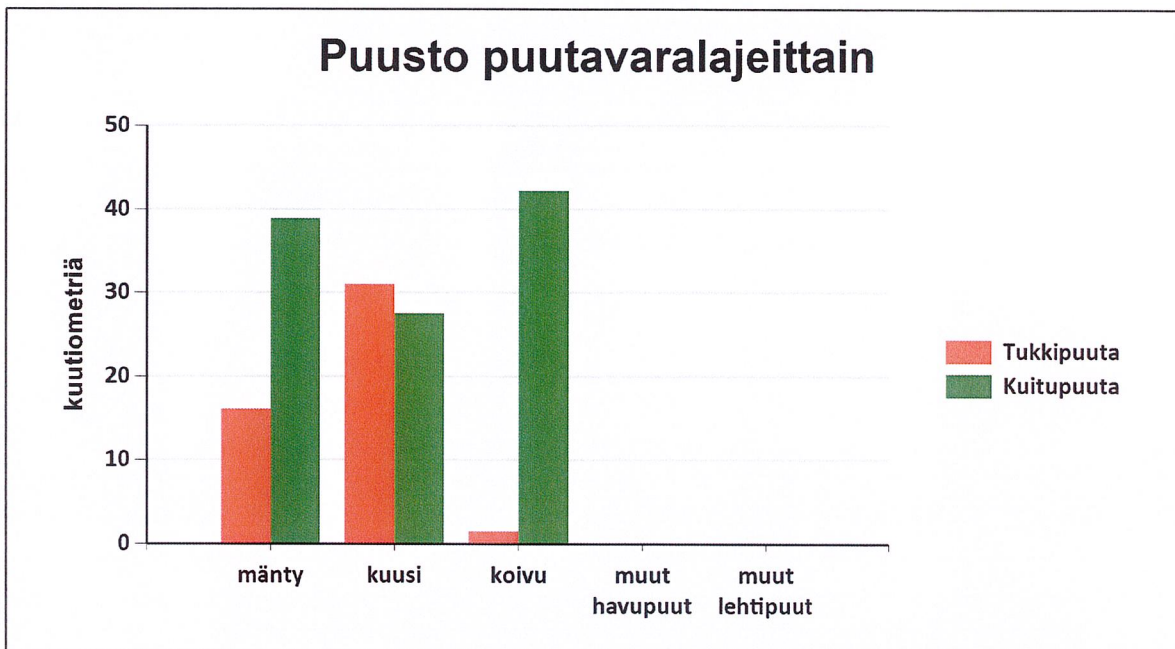
Puustotietojen yhteenveto vuonna 2025

Suunnitelman kokonaispuusto vuonna 2025 on 161 m³, eli keskimäärin 171 m³/ha metsätalousmaalla.

Tukkipuuta yhteensä: 48 m³, eli 30 % kokonaispuustosta.

Kuitupuuta yhteensä: 109 m³, eli 67 % kokonaispuustosta.

Muuta runkopuuta yhteensä: 4 m³, eli 3 % tilan kokonaispuustosta.





	Pinta-ala, ha	Ainespuusto puulajeittain, m ³					Puusto yhteensä, m ³	Puusto m ³ /ha
		männy	kuusi	koivu	muut havupuut	muut lehtipuut		
Metsämaa yhteensä	0,9							
Tukkipuuta		16	31	1			48	51
Kuitupuuta		39	28	42			109	115
Kitumaa								
Joutomaa								
Muu metsätalousmaa								
Metsätalousmaa yhteensä:	0,9	55	58	44	0	0	157	167

Yllä oleva taulukko sisältää ainespuuston, eli tukki- ja kuitupuun

Arvion nimi: Monikko kuviot 780 ja 781

Kiinteistö		MONIKKO, 921-404-30-5												m ³ /				
Teholl.		Kasvu-	Pää-	Kehitys-	Arvo	Puuston tilavuus m ³ /ha												
Kuvio	p-ala	paikka	puulaji	ikä	luokka	vu,%	Mät	Kut	Kot	Mäk	Kuk	Kok	Muu	Hukka	Yht.	kuvio		
780	0,30	MT	Kuusi	120	04	1,6	42	90	0	9	10	0	0	0	1	152	46	
781	0,65	MT	Raudusko IVU	35	02	5,8	5	6	2	55	38	65	0	0	6	178	116	
Keskim./ha	0,48			62		4,5	17	33	1	41	29	44	0	0	5	170	81	
Kiinteistö	0,95						16	31	1	39	28	42	0	0			161	
Arvio	0,95						16	31	1	39	28	42	0	0			161	

Määräala	1:1000	
Kiinteistö: MONIKKO 921-404-30-5 Omistaja: Vesannon Kunta Puhelinnumero:		Koordinaatisto ETRS-TM35FIN Keskipiste (469373, 6978078) Tulostettu 15.9.2025

